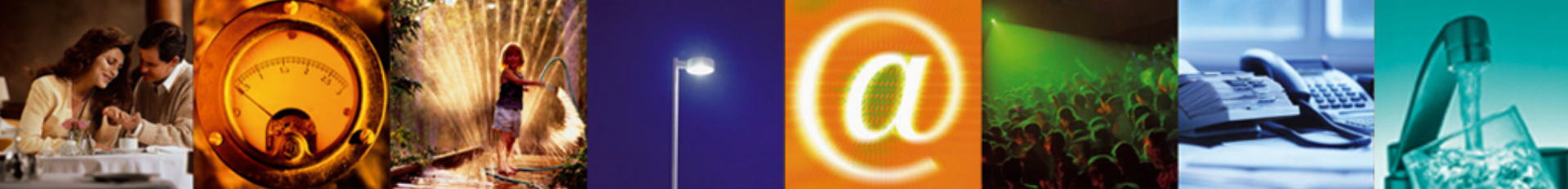


Försöket med insamlingen av materialströmmar  
i Eskilstuna kommun  
i samarbete med Naturvårdsverket,  
Avfall Sverige, Förpacknings- och tidningsinsamlingen (FTI)  
och Eskilstuna Energi och miljö

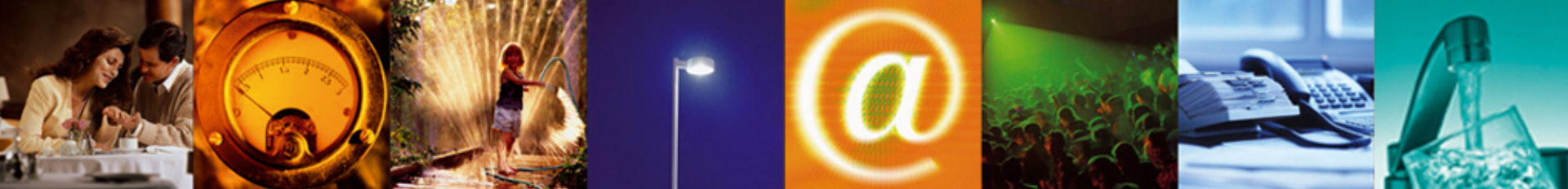
Projektledare:  
Katarina Jansson, Reiner Schulz





## Eskilstuna Staden mellan två sjöar



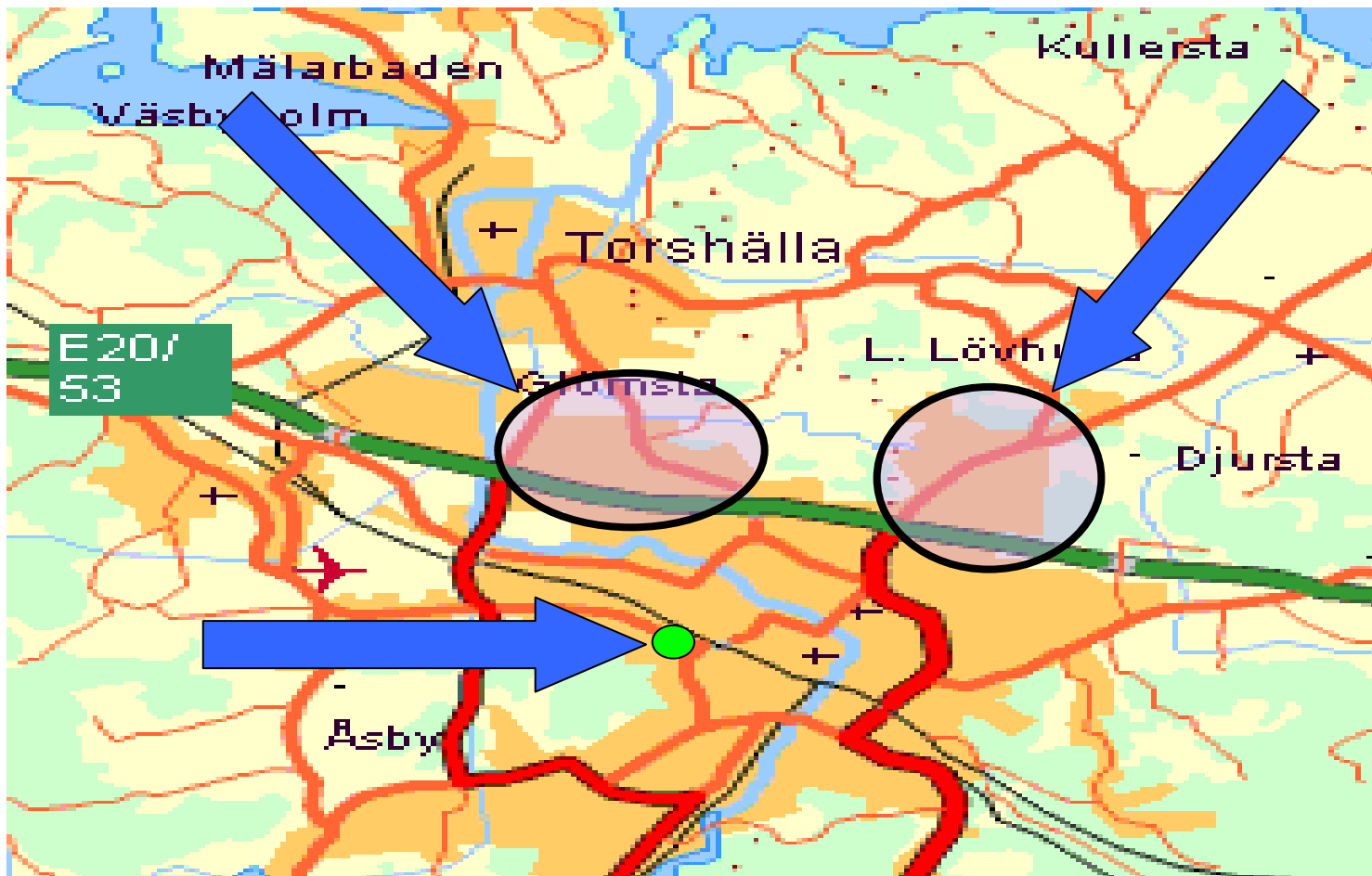
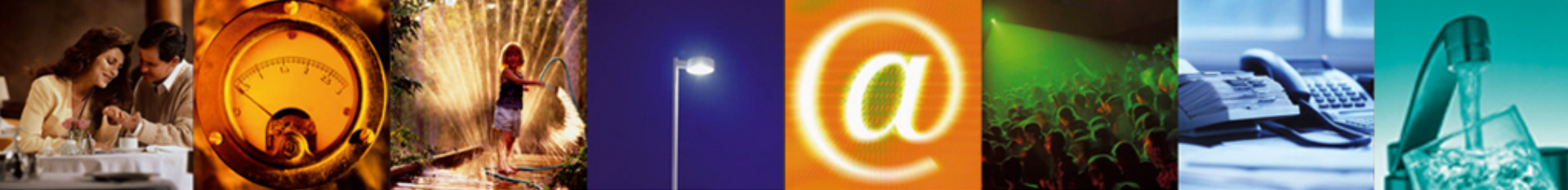


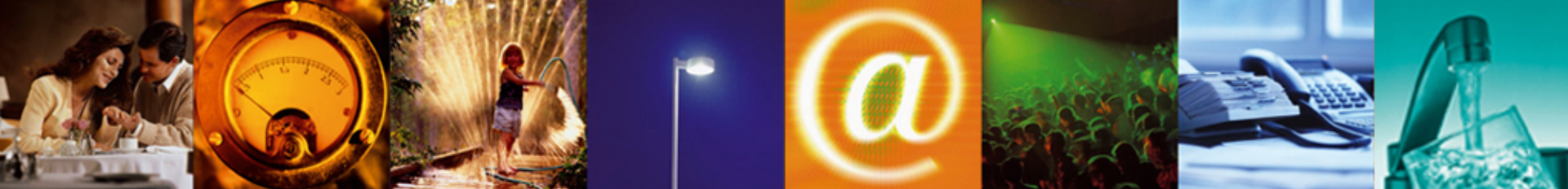
## Uppgifter om Eskilstuna kommun

- **Antal invånare, 2006-12-31** **92 250 (92550)**
- **Antal invånare i stadsbygdsområdet** **75 500**
- **Antal lägenheter i 1 -2 bostadshus** **16 256**
- **Antal lägenheter i flerbostadshus** **29 231**
- **Antal fritidshus** **3 355**

**Försöket kommer att genomföras i två geografiskt, från resten av Eskilstuna, avgränsade bostadsområden, norr om centrum. Områdena är ett representativt urval av Eskilstunas hushåll. För att få tillräckligt med hushåll med fastighetsnära hämtning ingår även ett mindre område med bostadsrättsföreningar i centrum.**







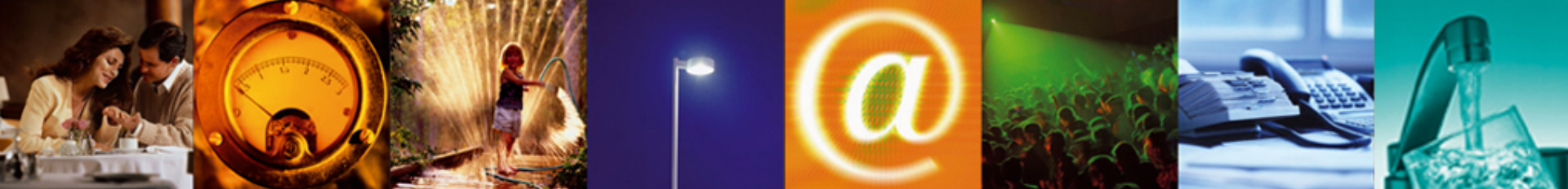
# Försökets omfattning

**Totalt ca 3500 hushåll omfattas av försöket vilket motsvarar ca 10% av Eskilstuna kommuns befolkning.**

**Ca. 9000 personer**

- **Hyreslägenheter** **1400**
- **Hyreslägenheter med fastighetsnära hämtning** **225**
- **Bostadsrätter** **450**
- **Bostadsrätter med fastighetsnära hämtning** **225**
- **Bostadsrätter i radhus** **200**
- **Villor** **1000**

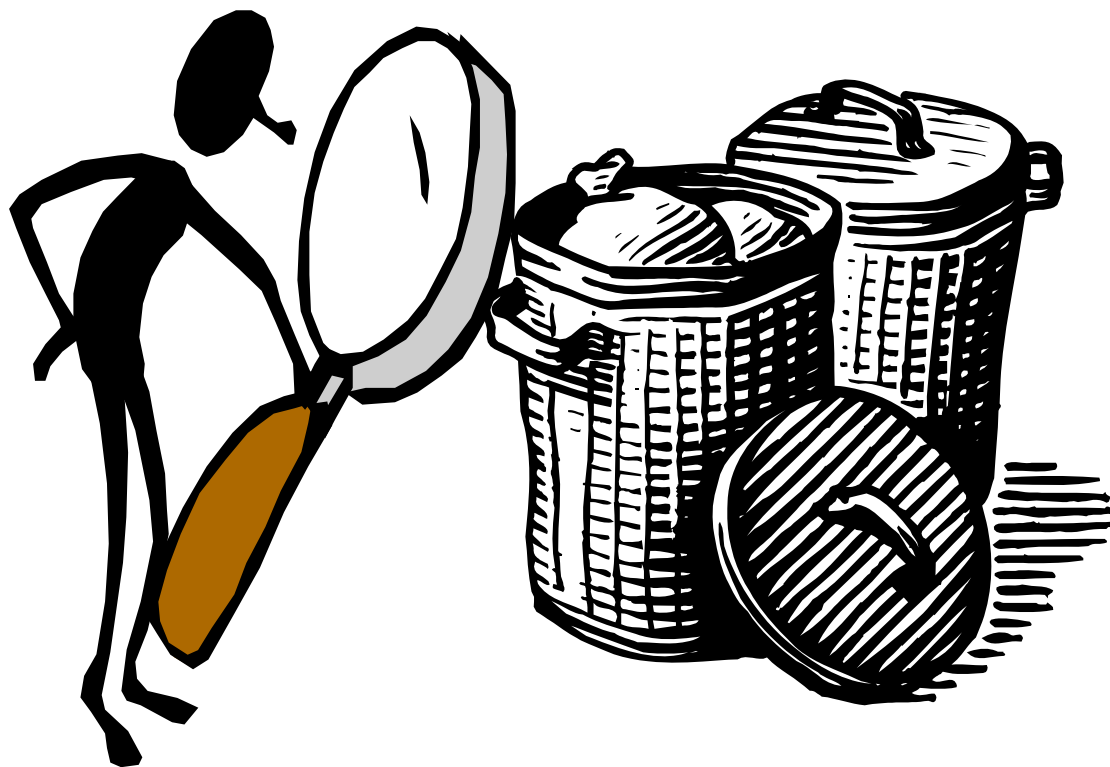




## Åtgärder före insamlingsstart

Det första vi gjorde var 3 plockanalyser vid olika tillfällen

- Vi tittade bokstavligen in i våra kunders soptunna





## Plockanalys 1 av 3

### Flerbostadshus

Totalt	19.00 ton
Invägd	895,02 kg
Sorterad	884,96 kg

**Noggrannhet 98,6%**

Glasförp	3,4%	30,20 kg
Metallförp	1,8%	15,85 kg
Hårdplast	3,3%	29,38 kg
Mjukplast	6,4%	56,22 kg
Pappersförp	6,7%	59,24 kg
Tidningar	4,9%	43,26 kg

**Producentmaterial 26,5%**

Annan plast	1,6%	14,42 kg
Annan metall	0,9%	7,62 kg
Annat	70,5%	624,25kg
FA	0,3%	2,74 kg

### Villor

Totalt	26,58 ton
Invägd	910,22 kg
Sorterad	904,67 kg

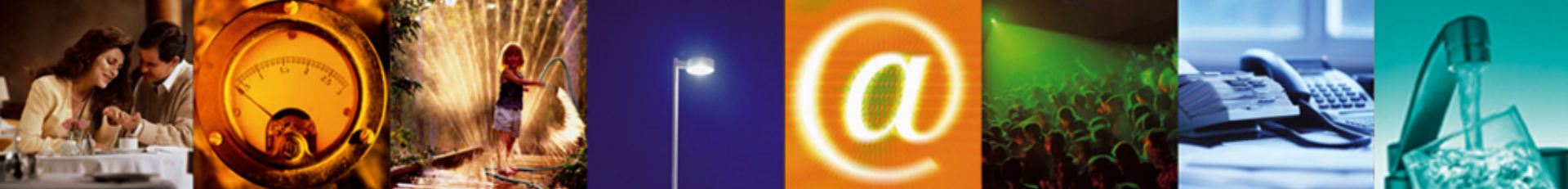
**Noggrannhet 99,4%**

Glasförp	2,4%	21,36 kg
Metallförp	2,2%	19,82 kg
Hårdplast	3,2%	29,12 kg
Mjukplast	5,4%	48,44 kg
Pappersförp	7,9%	71,62 kg
Tidningar	6,6%	59,34 kg

**Producentmaterial 27,6%**

Annan plast	1,4%	12,35 kg
Annan metall	0,7%	6,74 kg
Annat	69,8%	631,70 kg
FA	0,3%	2,28 kg





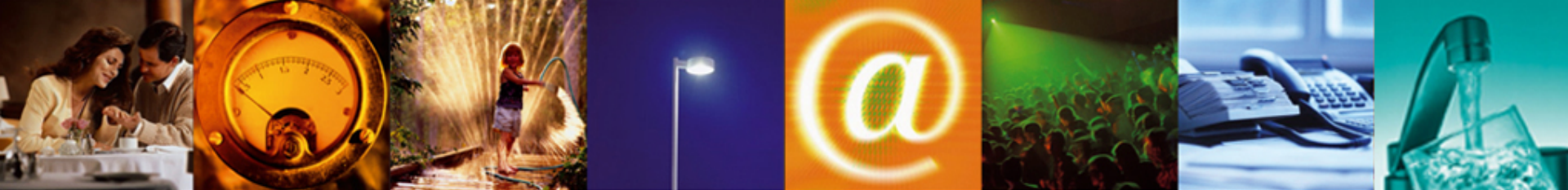
# Information till berörda hushåll

**De flesta hushåll med fastighetsnära hämtning fick besök av våra informatörer**

**Resterande hushåll fick skriftlig information i brevlådan**







# Övrig information

## Insamlingsförsök av metall och hårdplast från hushåll

Här pågår ett försök med metall- och hårdplastinsamling. Försöket innebär att även andra föremål än förpackningar av metall och plast får lämnas i samlingsbehållarna.

Naturvårdsverket har valt ut ett antal områden\* i Eskilstuna för försöket. Resultatet av försöket kommer Naturvårdsverket att använda som underlag för beslut om ett nytt sorteringsystem som kan användas i alla Sveriges kommuner. Försöket pågår under ett år med start i september 2007.

\* Skiftinge, Sahl, Arsta, Halgesta Hill, Måsta, Slagsta, Arna, Lindhage och Tunavallen.

### Metall från hushåll

- Alla metallföremål som består av enbart metall och inte innehåller batterier eller elektronik kan lämnas till insamlingen.
- Mindre metallföremål som går in i inkasthålet på behållaren lämnas i den fastighetsnära hämtningen eller på återvinningsstationerna i försöksområdet.
- Större metallföremål (t.ex. cyklar och färgburkar) lämnas i särskilda behållare på kommunens bemanade återvinningscentral Lilla Nyby.
- Alla föremål och förpackningar ska vara tomma och rena.

### Hårdplast från hushåll

- Alla plastföremål som består av enbart plast och inte innehåller batterier, elektronik eller använts i samband med sjukvård (t.ex. sprutor och urinpåsar) kan lämnas till insamlingen.
- Mindre plastföremål som går in i inkasthålet på behållaren lämnas i den fastighetsnära hämtningen eller på återvinningsstationerna i försöksområdet.
- Större föremål av plast (t.ex. dunkar och plastmöbler) lämnas i särskilda behållare på kommunens bemanade återvinningscentral Lilla Nyby.
- Lock och korkar ska vara avtagna och lämnas löst i behållaren.
- Alla föremål och förpackningar ska vara tomma och rena.

Eskilstuna Energi & Miljö genomför försöket i samarbete med Naturvårdsverket, Avfall Sverige och Förpacknings- och Tidningsinsamlingen.



## Alla kärl, dörrar till soprum med fastighetsnära hämtning och återvinningsstationer som omfattas av försöket märktes upp med särskilda dekaler och information.

### HÅRDPLAST FRÅN HUSHÅLL



#### Hårda plastförpackningar



Ta av korkar/lock och lägg dem lösa i behållaren

- Plastflaskor
- Plastburkar
- Plastdunkar
- Plastlock

#### Mindre plastföremål



Som består av enbart plast och som går in i inkasthålet

- T.ex.
- Diskborstar
  - Skärbrädor
  - Leksaker
  - Vattenkannor

Plastförpackningarna och plastföremålen ska vara tomma och rena!



Små plastföremål t.ex. pulver, vaskborstar, plastmöbler och dunkar lämnas i särskild behållare på kommunens bemanade ÅTERVINNINGSCENTRAL LILLA NYBY



Skuldförpackningar t.ex. sprutor, urspråsar och dämpningsfogar lämnas i särskild behållare på kommunens bemanade ÅTERVINNINGSCENTRAL LILLA NYBY

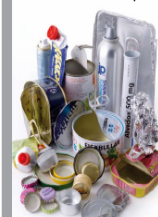


Plastkassar/påsar, såkassar/förpackningar, reppåsar, plasttuber och trygglämnas i behållaren för MUKA PLASTFÖRPACKNINGAR

### METALL FRÅN HUSHÅLL



#### Metallförpackningar



- Konservburkar
- Kapsyler/lock
- Aluminiumfolie
- Sprayflaskor
- Värmeljus

#### Mindre metallföremål



Som består av enbart metall och som går in i inkasthålet

- T.ex.
- Bestick
  - Skruv/spik

Metallförpackningarna och metallföremålen ska vara tomma och rena!



Större metallföremål t.ex. cyklar, färgburkar och lasrar lämnas i särskild behållare på kommunens bemanade ÅTERVINNINGSCENTRAL LILLA NYBY



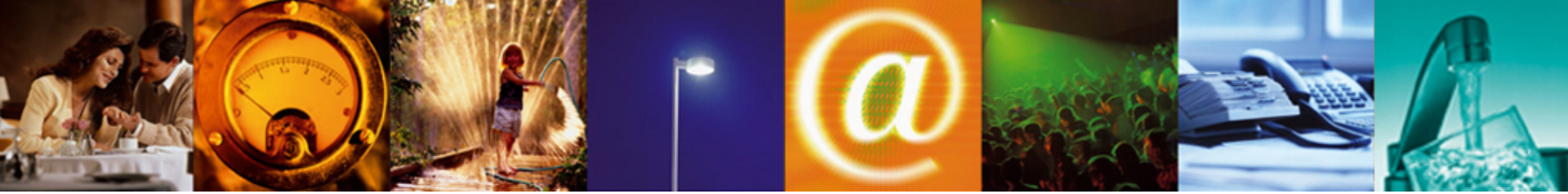
Metallföremål som innehåller batterier eller elektronik lämnas till elektroniktillagningen på kommunens bemanade ÅTERVINNINGSCENTRAL LILLA NYBY.

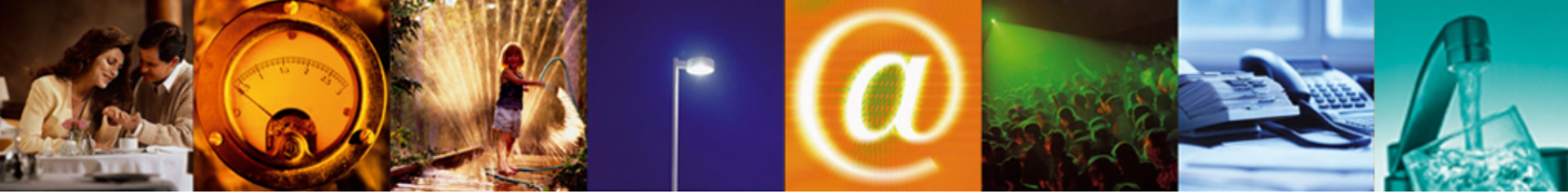


Metallförpackningar t.ex. chippisar lämnas i behållaren för MUKA PLASTFÖRPACKNINGAR



ESKILSTUNA ENERGI & MILJÖ





**Tack för uppmärksamheten**

